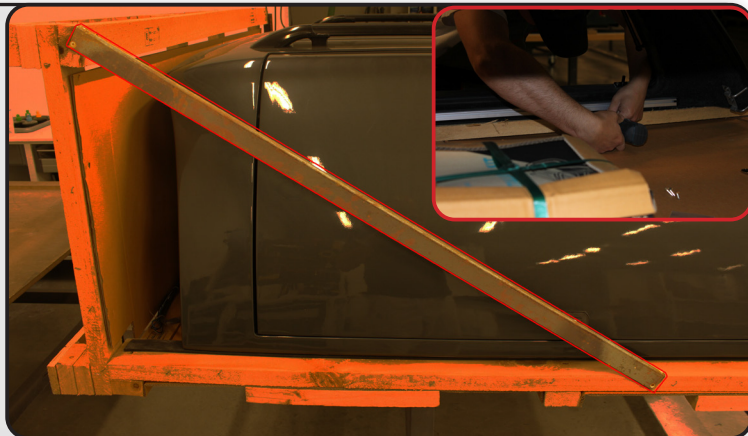


## Demontera

kåpan ur emballaget. **Tag bort stålstagen** innan kåpan lyfts ur annars är det **mycket stor risk att kåpan skadas**.



## Lägg

kåpan på taket eller ställ den upprätt på framstammen på **mjukt ej repande** material tex. cellplast. Tag bort transport stålinklarna.



## Montera

tätlist. Sätt tätlisten **på kåpan**. Gummilisten skall sitta jäms med kurvan på bakhörnets början samt jäms med inre relingen. Framre tätlist ska följa hela framstammen under.

**OBS! Det förekommer att listen redan är monterad.**



## Lyft

på kåpan. Justera in grovt.

**OBS! Det finns en glipa framtill mellan framstam och sidolämmar som med fördel kan tätas före kåpmontage.**



## Justera

kåpan i längsles. Framtill skall kåpan vara jäms med flakets framstam som på bilderna.

**OBS** kontrollera så att det är tillräcklig frigång mellan hytt och kåpa samt att tätninglisten ligger mot samtliga lackade ytor. Detta då flakets längd/sidoplacering kan variera, om så är fallet så måste flaket flyttas bakåt så inte kåpan ligger emot hytten.

## Justera

så att bakluckan kommer i linje med kåpans hörn, samt att den låser och stänger ordentligt.



## Montera

tvingarna. De skruvas i mutterstycken som löper i kåpans reling. **OBS!! VIKTIGT!! Se till att tvingarna ej "bottnar i mutterstycket."**

Drag åt tvingarna något.

Kåpan sitter fast när den inre tätninglisten som sitter monterad komprimerats något. Tvingarna placeras per sida 1. Längst fram, 2. Längst bak, 3. Mitt emellan 1 och 2.

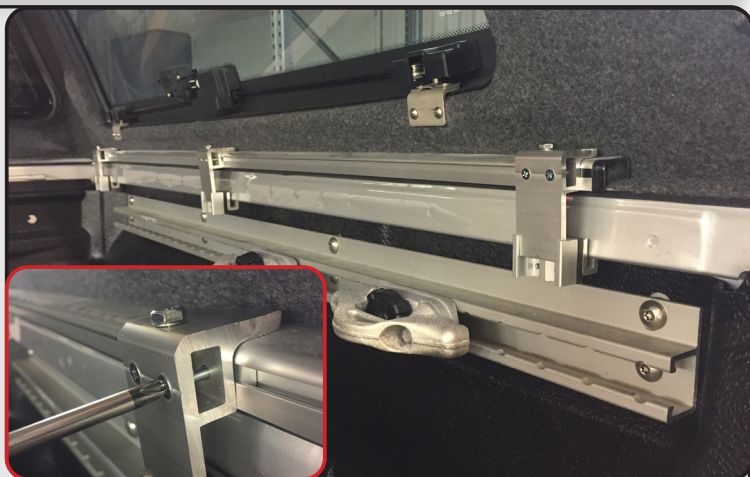
Det är lätt att ledas till att dra för hårt. Tvingarna ska endast dras åt så att listen komprimeras något, var **EXTRA** observant och håll koll så att **INTE** kåpans reling böjs in / deformeras.

## **OBS!! VIKTIGT!!**

**Dras tvingarna för hårt så kommer kåpans reling att böjas (deformeras) och kåpans sidoluckor kommer inte låsa som dom ska.**

**Drar man åt alldeles för hårt så FÖRSTÖR man kåpan!**

**Flaket på bilen kan i vissa fall behöva shimmas för att få 100% rakt, upplevs kåpan täta dåligt eller springor finns under kåpa innan klammer är åtdragna (SKALL) detta kontrolleras & justeras.**



**OBS!!!** Denna anvisning är utprovad av Trucker på enskilt fordon.  
Er individuella installation sker på egen risk.

## Kontrollera

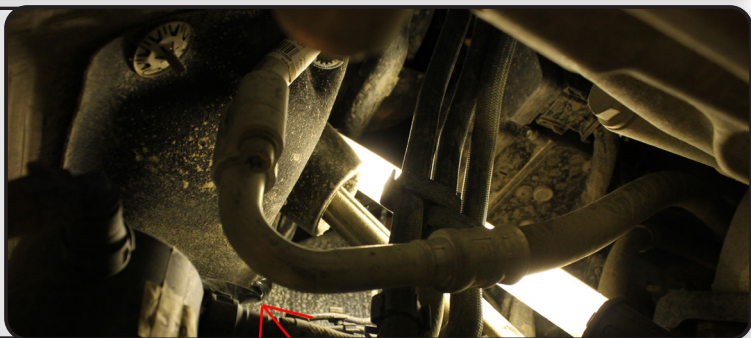
att kåpans hörn går fritt vid bakläm.  
Justera låsbyglarna om luckan ej går smidigt.

**Luckan får ABSOLUT EJ GÅ TRÖGT ELLER  
FORCERAS!**



## Led

ned kontaktstycket som ansluts till kåpan från  
ovan bakom säkringsdosan. Led snyggt ned mot  
rambenet.



## Demontera

förarsidans stopplykta. Drag nu kabelstammen  
framifrån längs ramen samt befintliga elstammar.  
led vidare kabelstam bak utefter ramben till vän-  
ster bakljus.



## Konborra

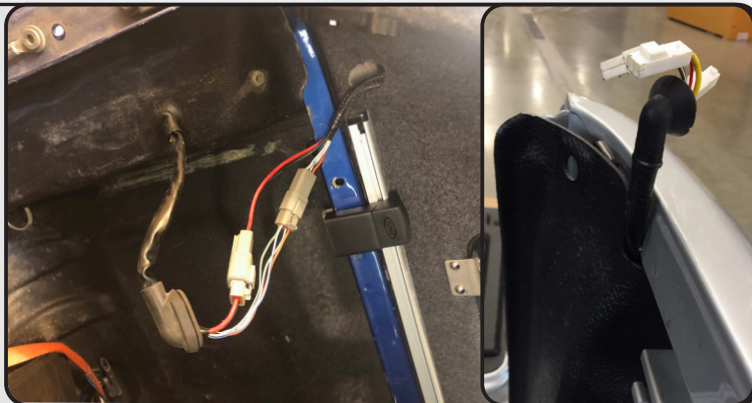
*hål bak bakom bromsljuset, trä igenom kabel-  
stammen. Glöm inte att tejpa eller sätta dit gum-  
miskydd så att inte kabelstammen blir nötskadad i  
det borrade hålet. Rostskyda det borrade hålet.*



## Trä

igenom kabelstammen från bakljuset upp igenom flaksidan och koppla ihop enligt bild.

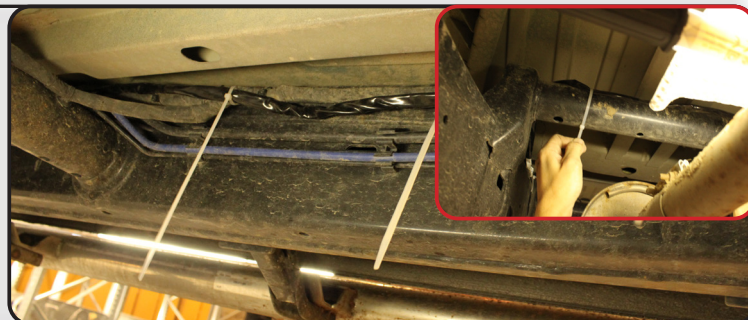
Tryck in kabelstyckerna i kåpan och sätt över gummitätningen.



## Montera

buntband och klamra kabelstammen utmed förarsidans ramben.

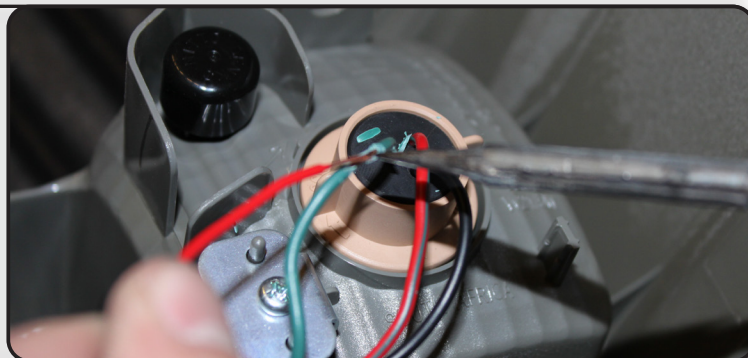
**Placera eventuella överskott i en bunt framtill.**



## Sammankoppla

på lämpligt sätt (lödning föreslås) kåpstammens Orange ledare med fordonets bromsledning. vid dokumentationstillfälle var detta en grön 1mm<sup>2</sup> ledare.

**OBS! Kontrollmät och koppla in på egen risk!**



## Led (2016+)

defroster samt C-lås kablarna genom torpedväggen ned mot förarsidans tröskel.



## Koppla (2016+)

på lämpligt sätt (lödning föreslås) kåpans Vit/ Svart ledare med defrostermatningen i tröskelstammen. Vid dokumentationstillfälle var detta en **Svart** 1,5mm<sup>2</sup> ledare.

**OBS! Kontrollmät och koppla in på egen risk!**  
**OBS2! Fordonets bakrutedefroster slås endast till med motor igång.**



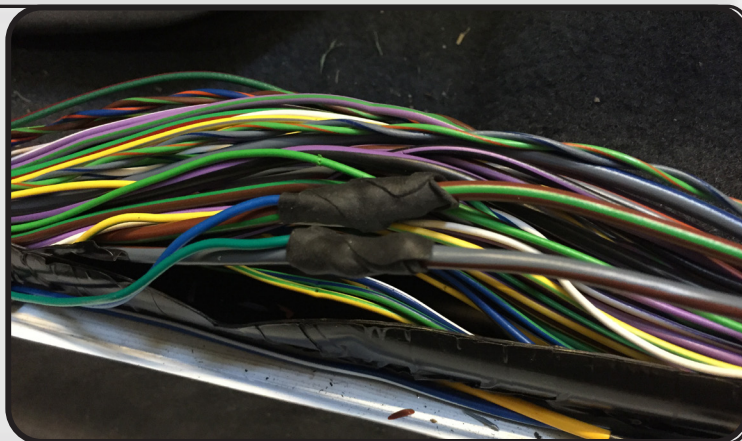
### (2012-2015) Koppla

på lämpligt sätt (lödning föreslås) kåpans Vit/Svart ledare på defrostermatningen. Vid dokumentationstillfälle var detta en lila/orange 2mm<sup>2</sup> ledare i bakkant mot ABS modulen. Led ut ledaren på lämpligt sätt och återmontera. **OBS! Kontrollmät och koppla in på egen risk!**



### Koppla centrallås ENDAST GSX/CMX KÅPOR

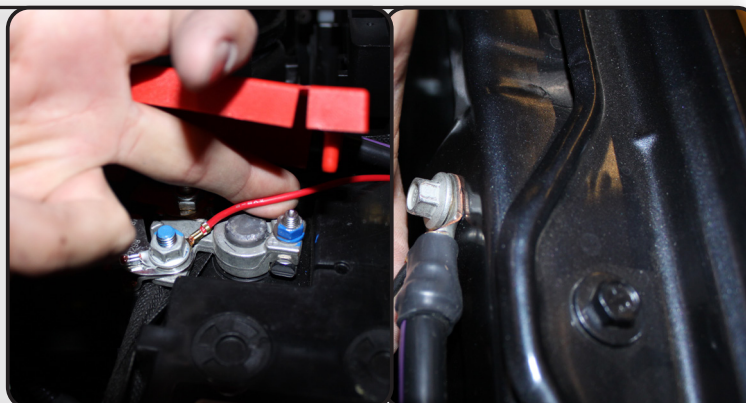
på lämpligt sätt (lödning föreslås) kåpans vit/gröna respektive Vit/blå ledare. Vid dokumentationstillfälle var det kåpans Vit/Gröna till den grövre Brun grön samt kåpans Vit/Blå till den grövre Grå brun. **OBS! Kontrollera polaritet/funktion innan lödning och koppla in på egen risk!**



### Montera

nu kåpans 12v matning (röd ledare med ringkabelsko) på pluspolen på batteripolens extraurtag.

Svarta ringkabelskon tillsammans med fordonets jordledare bredvis säkringscentral på innerskärm.



### Montera

Klartejpen så att den sticker något litet nedanför tätlisten på baklämm. *Kontrollera sedan hela kåpans funktion.*

**KLART!**



### **Funktionstesta**

1. Bromsljus (fungerar endast med i tänd läge 2),
2. Defoster manöver ihop med fordons bakrutedefroster (skall endast fungera med motor igång)
3. Interiörbelysning bak med strömställare och dörrbrytare.
4. Kontrollera luckornas lås funktion och justera vid behov.
5. Fyll i kåpens skötselråd, informera kunden och lägg skötsel anvisningen ihop med bilens dokument.