

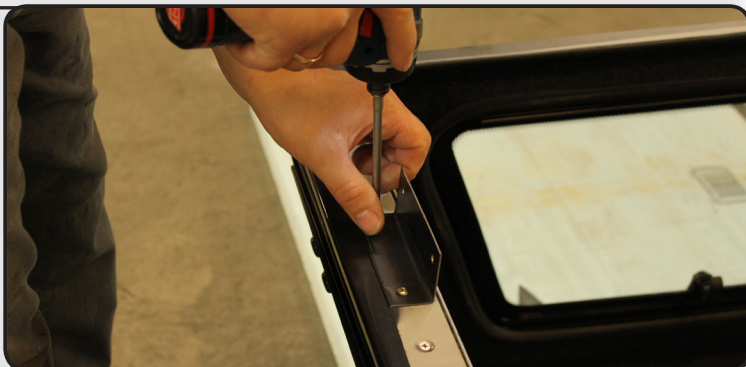
Demontera

kåpan ur emballaget. **Tag bort stålstagen** innan kåpan lyfts ur annars är det **mycket stor risk att kåpan skadas**.



Lägg

kåpan på taket eller ställ den upprätt på framstammen på **mjukt ej repande** material tex. cellplast. Tag bort transport stålvinclarna.



Montera

tätlist. Sätt tätlisten **på kåpan**. Gummilisten skall sitta jäms med kurvan på bakhörnets början samt jäms med inre relingen. Framre tätlist ska följa hela framstammen under. **OBS! Det förekommer att listen redan är monterad.**



Lyft

på kåpan. Justera in grovt.

OBS! Det finns en glipa framtill mellan framstam och sidolämningar som med fördel kan tätas före kåpmontage.



Montera

baklämsskyddsadaptorn. Se till att den hamnar bakom flak inklädnaden.



Justera

kåpan i längsles. Framtill skall kåpan vara jäms med flakets framstam som på bilderna.

OBS kontrollera så att det är tillräcklig frigång mellan hytt och kåpa samt att tätninglisten ligger mot samtliga lackade ytor. Detta då flakets längd/sidoplacering kan variera, om så är fallet så måste flaket flyttas bakåt så inte kåpan ligger emot hytten.

Justera

så att bakluckan kommer i linje med kåpans hörn, samt att den låser och stänger ordentligt.

OBS!! om backlucka inte stänger ordentligt så finns justeringsmån vid gångjärnen.



OBS!! VIKTIGT!!

Dras tvingarna för hårt så kommer kåpans reling att böjas (deformeras) och kåpans sidoluckor kommer inte låsa som dom ska.

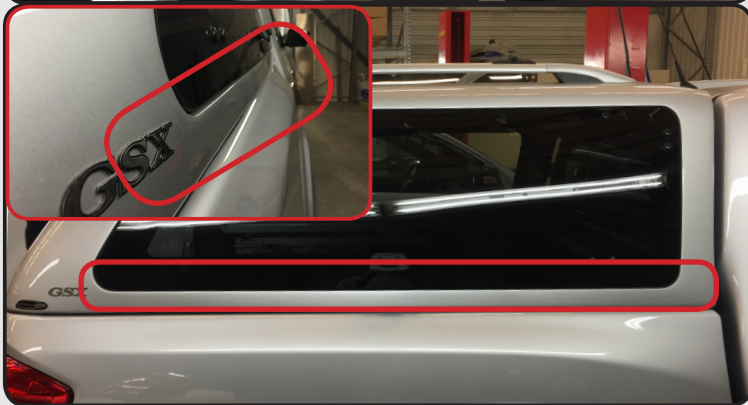
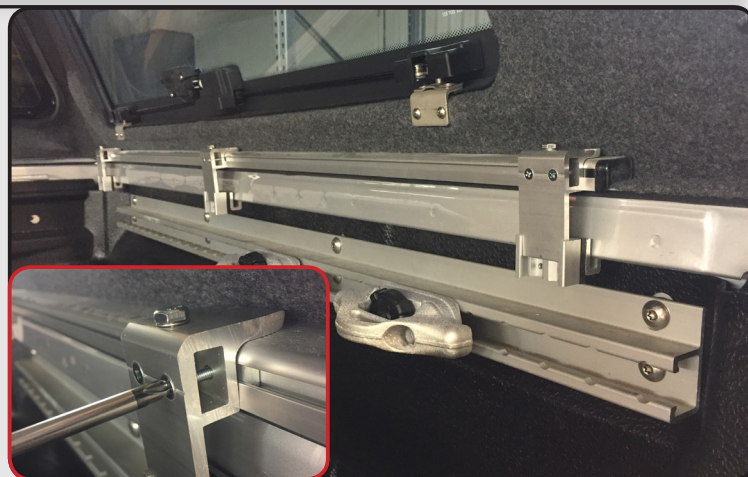
Drar man åt alldeles för hårt så FÖRSTÖR man kåpan!

Montera

tvingarna. De skruvas i mutterstycken som löper i kåpans reling. **OBS!! VIKTIGT!! Se till att tvingarna ej "bottnar i mutterstycket.** Kåpan sitter fast när den inre tätninglisten som sitter monterad komprimerats något. Tvingarna placeras per sida 1. Längst fram, 2. Längst bak, 3. Mitt emellan 1 och 2.

Drag åt tvingarna något.

Det är lätt att ledas till att dra för hårt. Tvingarna ska endast dras åt så att listen komprimeras något, var **EXTRA** observant och håll koll så att **INTE** kåpans reling böjs in / deformeras.

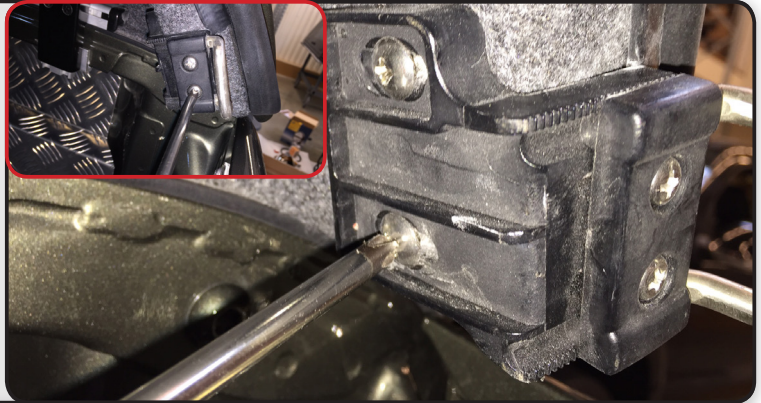


OBS!!! Denna anvisning är utprovad av Trucker på enskilt fordon.
Er individuella installation sker på egen risk.

Kontrollera

att kåpans hörn går fritt vid bakläm.
Justera låsbyglarna om luckan ej går smidigt.

Luckan får ABSOLUT EJ GÅ TRÖGT ELLER FORCERAS!



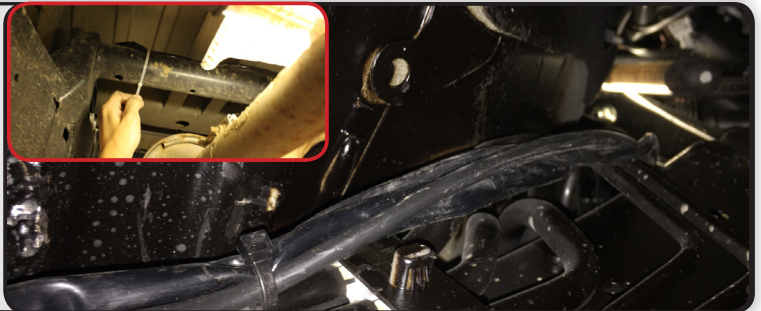
Led

ned kontaktstycket som ansluts till kåpan från
ovan bakom slangarna. Led snyggt ned mot ram-
benet.



Montera

buntband och klamra kabelstammen ut med förar-
sidans ramben.



Demontera

förarsidans stopplykta.

Drag nu kabelstamen längs befintliga elstammar
upp till vänstra bakljuset.
Led vidare kabelstam bak ut efter ramben till vän-
ster bakljus.



Konborra

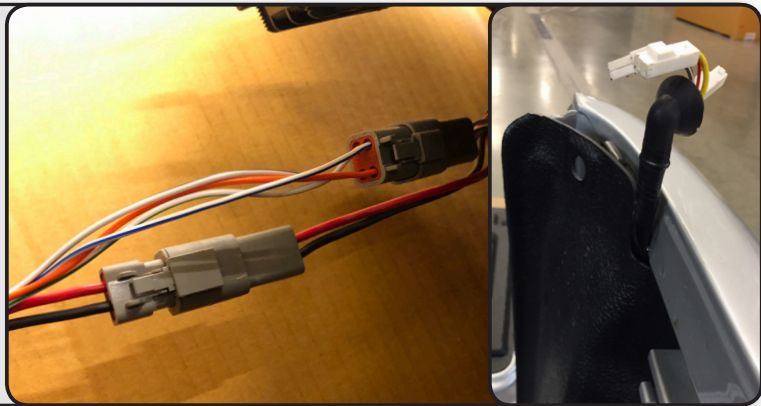
*hål bak bakom bromsljuset, trä igenom kabel-
stammen. Glöm inte att tejsa eller sätta dit gum-
miskydd så att inte kabelstammen blir nötskadad i
det borrarade hålet. Rostskyda det borrarade hålet.*



Trä

igenom kabelstammen från bakljuset upp igenom flaksidan och koppla ihop enligt bild.

Tryck in kabelstyckerna i kåpan och sätt över gummitätningen.



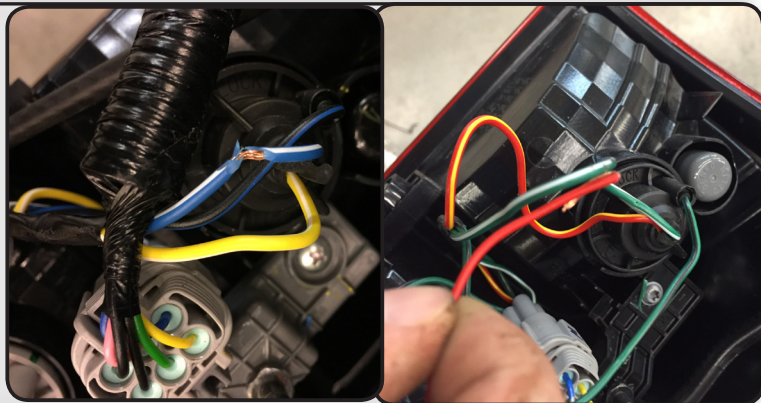
Sammankoppla

på lämpligt sätt (lödning föreslås) kåpstammens Orange ledare med fordonets bromsledning. Vid dokumentationstillfälle var detta en,

Nissan NP300 grön/vit 1mm² ledare.

Renault Alaskan blå/vit 1mm² ledare.

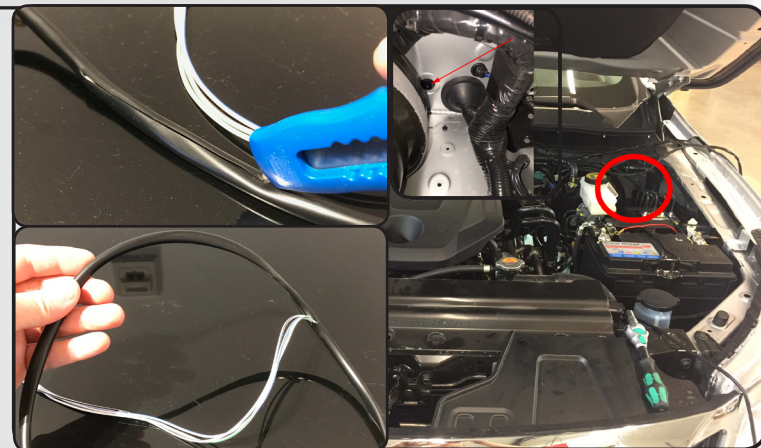
OBS! Kontrollmät och koppla in på egen risk!



Skär

upp det svarta skyddshöljet i lämplig längd och separera defrosterns signalkabeln från centrallåssets signalkablar, som skall dras vidare inuti motorrummet i senare steg.

Trä sedan centrallåskablarna från kabelstammen som skall in i kupén genom den befintliga genomföringen i torpedväggen på lämpligt sätt.



Demontera

förarens instegsplast så att du kommer åt kabelsammen.



Koppla centrallås

på lämpligt sätt (lödning föreslås) kåpans Vit/ gröna respektive Vit/blåa ledare.

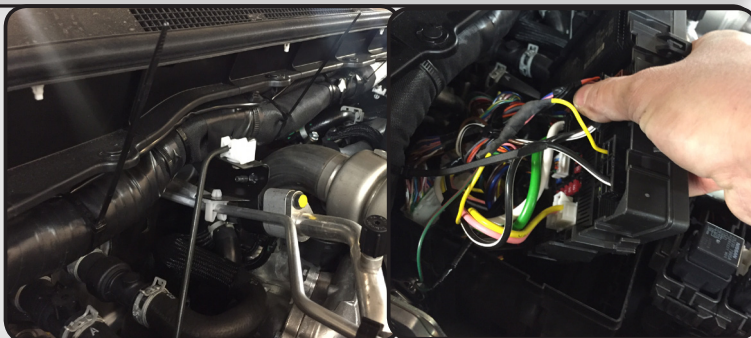
Vid dokumentationstillfälle var det **kåpans Vit/ gön till 0,75mm² grön med silverprick samt kåpans Vit/blå till 0,75mm² gul med silverprick.**

OBS! Kontrollera funktion innan lödning och koppla in på egen risk!



Led

defroster kabeln längs torpedvägen och klamra fast den på befintliga elhärva tvärs över till passagerarsidan. Öppna säkringsdosan.



Koppla defroster

på lämpligt sätt (lödning föreslås) kåpans Svart/ vit ledare defrostermatningen. Vid dokumentationstillfälle var detta en gul 1,25mm² ledare.

OBS! Kontrollmät och koppla in på egen risk!



Montera

nu kåpans 12v matning (röd ledare med ringkabelsko) på pluspolen på batteripolens extra urtag.



Funktionstesta

noggrant. 1. Bromsljus, 2. Defroster (mät bak-till med multimeter samtidigt som bilens defroster slås av och på) 3. Interiörbelysning bak med strömställare och **dörrbrytare**. 4. Kontrollera kåpans alla lås, clås samt luckor och justera vid behov. 5. Fyll i kåpans skötselråd, informera kunden och lägg skötsel anvisningen ihop med bilens dokument.