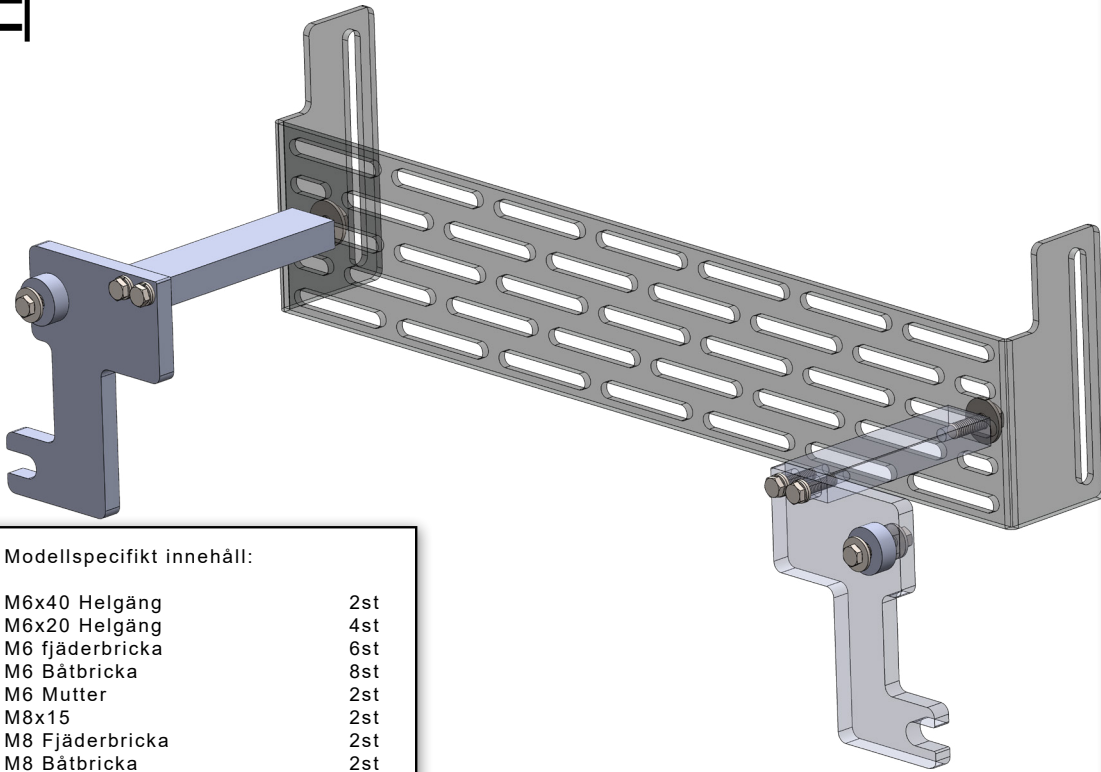


# TRUCKER

Monteringsanvisning Lite bar/LED/Slim

Ford Ranger Raptor 2023+

**Obs!**  
*Läs hela anvisningen innan ni börjar.*

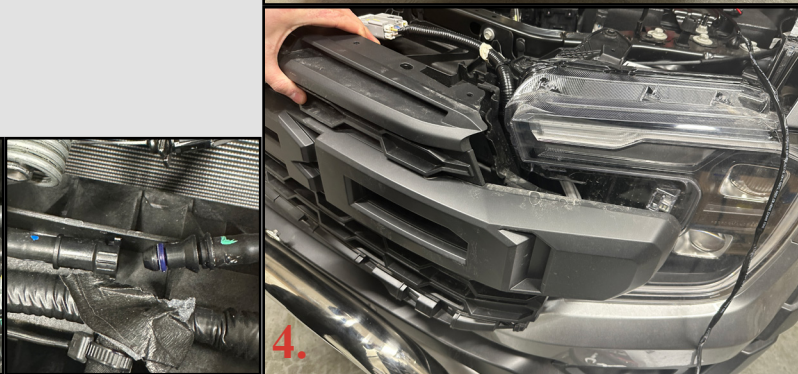
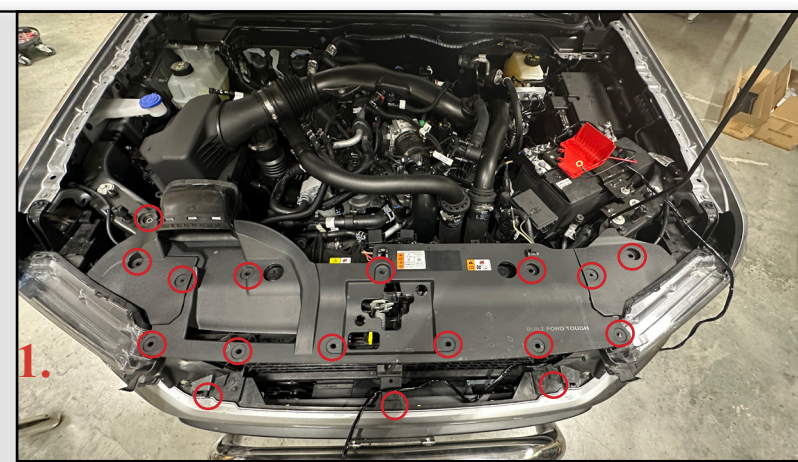


Modellspecifikt innehåll:

|                        |     |
|------------------------|-----|
| M6x40 Helgång          | 2st |
| M6x20 Helgång          | 4st |
| M6 fjäderbricka        | 6st |
| M6 Båtbricka           | 8st |
| M6 Mutter              | 2st |
| M8x15                  | 2st |
| M8 Fjäderbricka        | 2st |
| M8 Båtbricka           | 2st |
| ALU YD20x ID10 x L10   | 2st |
| FRA7LBF Threaded Block | 2st |
| FRA7LBF Raptor Plate   | 2st |

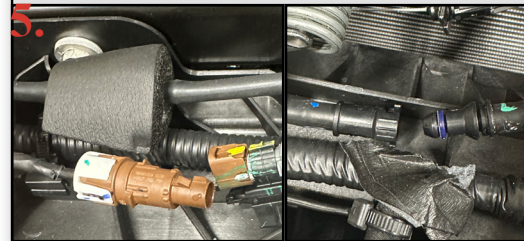
Smörj ALLTID de rostfria bultarna med trögflytande smörjmedel. Gångorna skär **garanterat** annars!

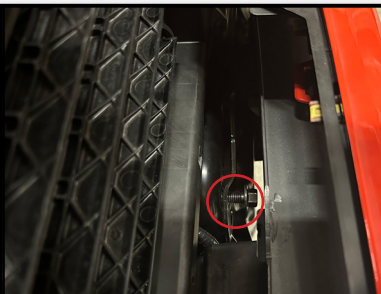
Sida 1 (3)



## Demontera Grill

1. Lossa clips och grill plasten.
2. Lossa grillens nedre plast ribba. Den sitter fast med clips.
3. Lossa 3st skruvar.
4. Snäpp loss grillen.
5. Lossa på kamera kontakten samt spolaryvtske slangen till grillen

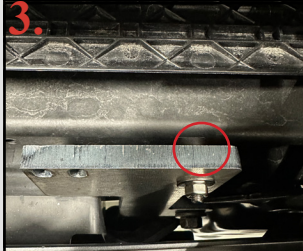
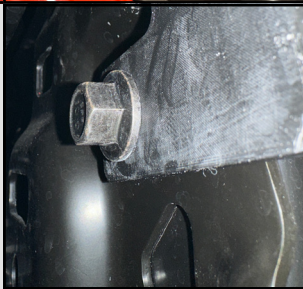




### Montera krockbalkstaget genom att

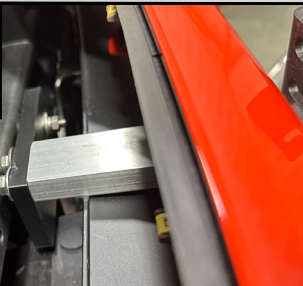
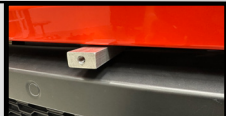
1. Lossa 2st M12 bultar. OBS de behöver bara gängas ut lite.
2. Trä på staget. Drag ej åt.
3. Montera bult och bussning mellan staget och plasten vid kylaren. Man kommer in mellan vingarna. Alternativt så går det att trä bort vingarna.

Drag åt samtliga positioner.



### Montera

Threaded Block på nedre staget med M6 bultar enligt bild.



### Montera

tillbaka grillen och se så allt passar.  
 Montera bakplåten med öronen uppåt bult och bussning i mittersta hålen längst ut.  
 Centrera och drag åt.



### Montera

Lite Bar samt justera i höjded.  
 Drag ej åt.



### Montera

Fjärrljusen och justera Fat Bar i höjd/djupled.  
 Drag åt.



### Montera

Regplåt med ram i dom gängade M5 hålen.



### Radar

Fungerar om Lite Bar är monterad med ett avstånd på minst 550mm markfrigång ifrån regplåten. Åk ut och testa så adaptiv fungerar.



## Monteringsanvisning LiteBar Led & Slim EVO50



Planerar du att använda extralljus som har stora fötter/infästningsplattor på din Litebar Led eller Led slim?

Då rekommenderar vi att köpa våra extralljus adaterfötter som ger dig mer frihet att montera dina extraljus på enklaste sätt.

Vi har även anpassade fötter till våra Biim extralljus som följer med vid köp av både båge och extralljus.



### Kundinformation och samtycke.

Ägaren och eller brukaren av detta fordon har tagit del av monteringsanvisningen. Denne lämnar härigenom sitt samtycke till monteringen av tillbehören vilket innebär ingrepp i fordonet såsom beskrivs i denna anvisning.

Montör/Säljare

Underskrift

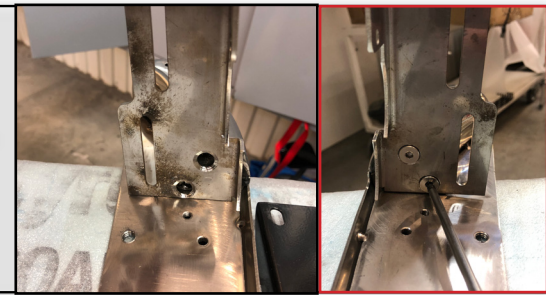
Namnförtydligande

Ägare/Brukare

Underskrift

Namnförtydligande

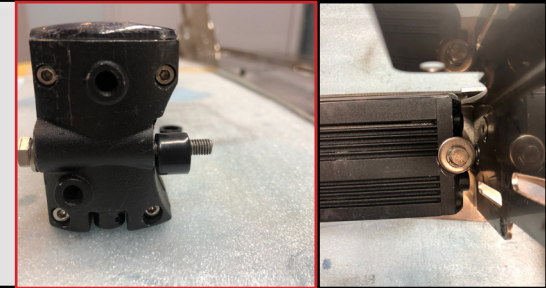
Montera sidostyckerna med försänkta M6 skruvar, locktight rekommenderas



### 1st Ledramp

använd medföljande (kortare) M5 skruvar i de befintliga gängade hålen.

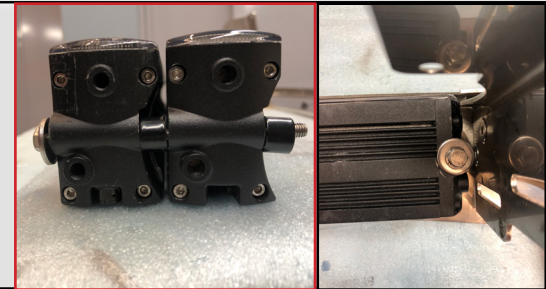
**OBS!** glöm inte bussningen mellan båge och ledramp.



### 2st Ledramper

Använd dom (längre) M5 skruvar i de befintliga gängade hålen.

**OBS!** glöm inte bussningen mellan ledramperna och bågen.



Montera Regplåtfästet med försänkta M5 skruvar.

Fästet går att justera upp och ner efter antalet ledramper som sitter på plats.

