

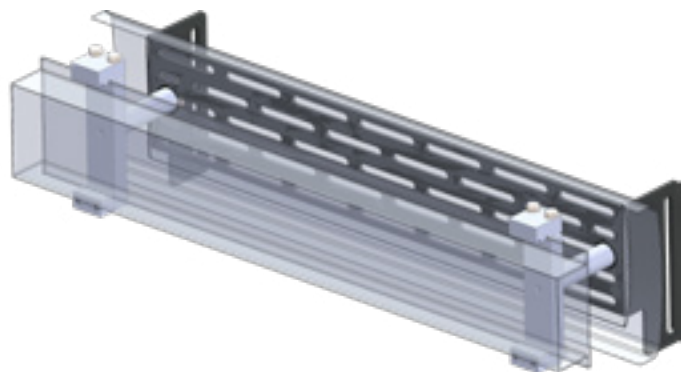


# TRUCKER

## Monteringsanvisning Fat Bar

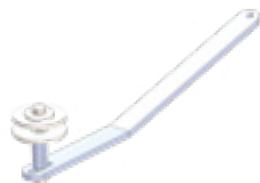
Ford Connect Tourneo 2022+

**Obs!**  
**Läs hela anvisningen**  
**innan ni börjar.**



Modellspecifikt innehåll:  
Grundbåge:TRKFB3

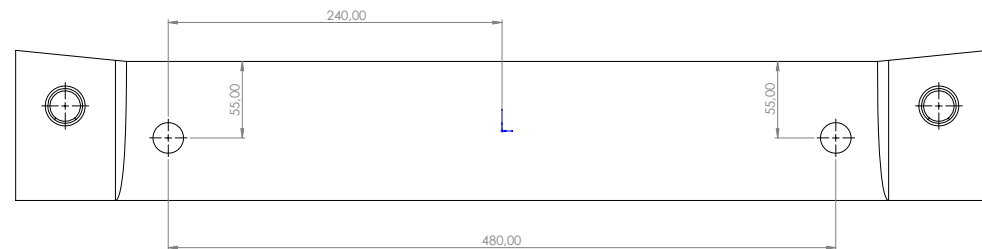
M6x16 Helgång	2st
M6x30 Delgång	8st
M6x30 Helgång	2st
M6 Fjäderbricka	8st
M6 Båtbricka	2st
M8x100 Helgång	2st
M8 Fäderbricka	2st
M8 Båtbricka	6st
M6 Långmutter	2st
M14 Båtbricka	4st
ALU YD20x ID10 x L75	2st
VCA4 Lower body bracker	2st
Top Block	2st
FTO Block	2st
Lower Block	2st



Smörj ALLTID de rostfria bultarna med trögflytande

smörjmedel. Gångorna skär **garanterat** annars!

Sida 1 (3)



### Demontera

Regplåt med ram.

Demontera fronten genom att lossa

1. 4st torx vid grillen samt huvlås vredet.
2. 4st torx runt hjulhusen.
3. 9st torx under kofångaren.
4. Snäpp bort fronten och koppla isär 3st kontakter.

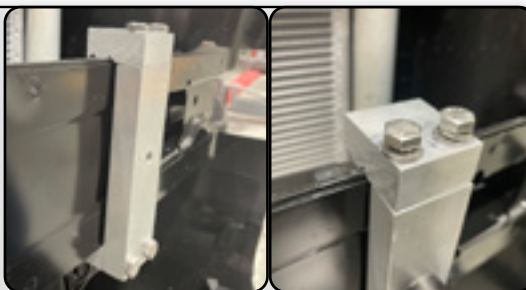
**OBS!! Starta ej bilen med**  
**kontaktarna isär.**



### Demontera

Krockbalksfrigoliten och montera löst på klammern på krockbalken. Använd 8st M6x30 Delgång.

**OBS!! Glöm ej Fjäderbrickorna på ovasidan av klammern.**



### Montera

Tillbaka fronten och kolla så allt passar.

Borra 20mm igenom kofångarplasten, förslagsvis med konborr. Utgå efter borrarvisningen

**OBS!! Akta bakomliggande ledningar.**



### Montera

Bakplåten med bussning på klammern. Bultarna ska sitta på cc480mm i bakplåten. Centrera på balken och drag åt.



### Montera

bakplåten med öronen nedåt om bågen monteras utan radarflytt. Om radarflytt monteras så ska bakplåten monteras med öronen uppåt. Bult och bussning ska sitta i mittersta hålraden längst ut.

Centrera och drag åt.



### Demontera

Bakplåten och modifiera krockbalksfrigoliten så att klammer med bussning går fritt.



### Montera

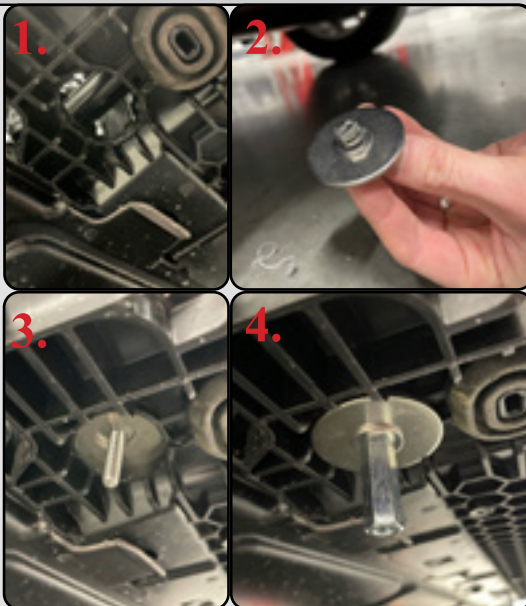
Fat Bar samt justera i höjdljed. Drag ej åt.



### Montera

Infästningen till nedre fästet.

1. Under AC/Intercoolern finns 2st hål.
2. Använd M6x30/M6 fjäderbricka/M14båtbricka.
3. Montera på ovasidan enligt bild.
4. Använd M14 båtbricka/M8 Båtbricka/M6 långmutter och skruva åt.



### Borra

12mm under kofångarplasten till nedre infästningen.

Montera nedre staget med M6x16/Fjäderbricka/Båtbricka.



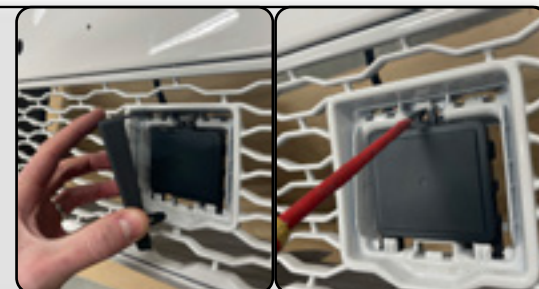
### Mer om fästet

Fästet på bågen kan bockas med t.ex. tång för att få rätt vinkel.



### Demontera

plastskyddet ifrån radarn och snäpp bort radarn ur sitt fäste.  
Kopplar ur kontakten.



### Montera

Fjärrljusen och justera Fat Bar i höjd/djupled.

Drag åt.



### Montera

Radarn i adapterplåten. Glöm ej bussningen mellan plåten och radarn.

OBS!! Drag ej för hårt.



### Autobroms Radar!!!

Fungera inte med FB32 bågen utan behöver ha radar förflyttnings plåten art:"TRKVCA4CAM"

FB31 Bågen Passar med radar.



### Montera

Adapterplåten på bågen och koppla ihop kontakt-tern.  
Sätt tillbaka pluspolen.

KLART.



### Montera

Regplåt med ram i dom gängade M5 hålen.

KLART.



### TSS/AUTOBROMS

Enligt tester som Trucker utfört så fungerar autobromsen med radar förflyttning monterad.  
Montering sker på egen risk Trucker garanterar EJ bibehållen funktion.



### Kundinformation och samtycke.

Ägaren och eller brukaren av detta fordon har tagit del av monteringsanvisningen. Denne lämnar härigenom sitt samtycke till monteringen av tillbehören vilket innebär ingrepp i fordonet såsom beskrivs i denna anvisning.

Montör/Säljare

Underskrift

Namnförtydligande

Ägare/Brukare

Underskrift

Namnförtydligande

### Radarförflyttning :Art TRKVCA4CAM

Stäng av bilen och lossa pluspolen ifrån batterit.

OBS!! Felkoder kommer uppså efter start. försvinner efter provkörning.

