

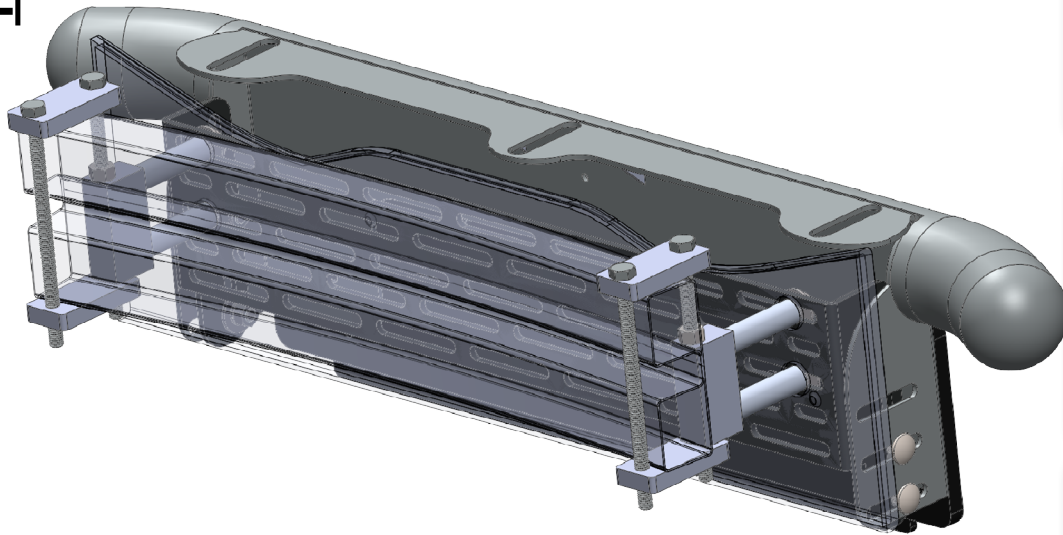


TRUCKER

Monteringsanvisning Lite Bar

Kia Ceed 2012+

Läs hela anvisningen innan du börjar!

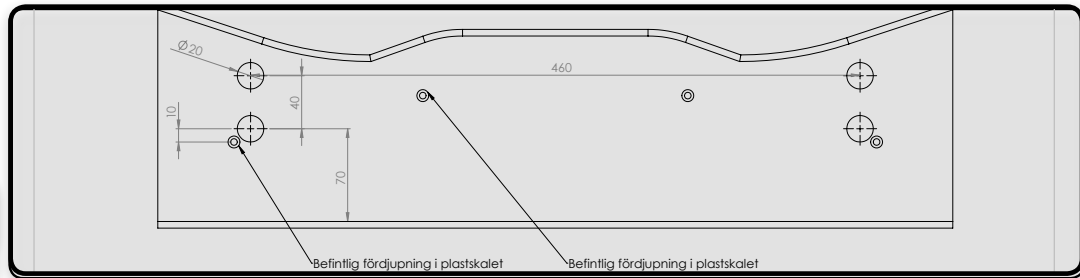


Modellspecifikt innehåll:

M8*80 Helgång	4st
M8*140 Helgång	2st
M8 Fjäderbricka	4st
M8 Båtbricka	4st
M8 Mutter	2st
Bussning Alu YD15*ID8*L55	4st
TRKKCE2 Clamp Plate Hole	2st
TRKKCE2 Clamp Plate M8	2st
TRKMVI3 Clamp Thread Block	2st

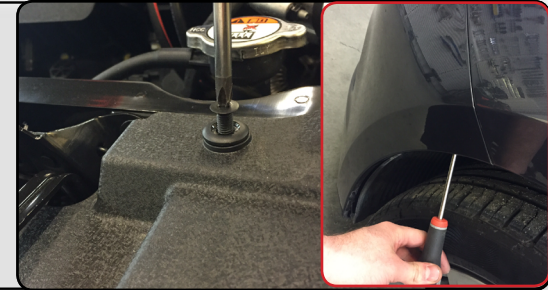
Smörj ALLTID de rostfria bultarna med trögflytande

smörjmedel. Gängorna skär **garanterat** annars!



Demontera

Fronten, Skruvar och clips sitter runt hjulhusen samt på plastscuden.



Demontera

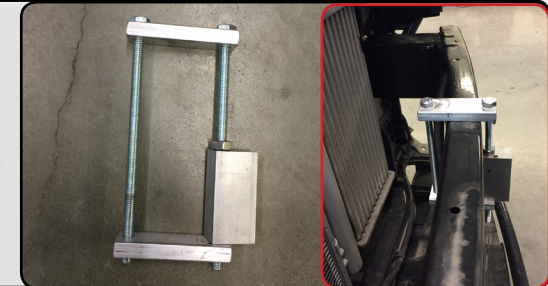
Plast luckan som sitter över spolarpumpen.

Tag nu bort fronten genom att snäppa bort ena hörnet vi hjulhusen.



Snäpp

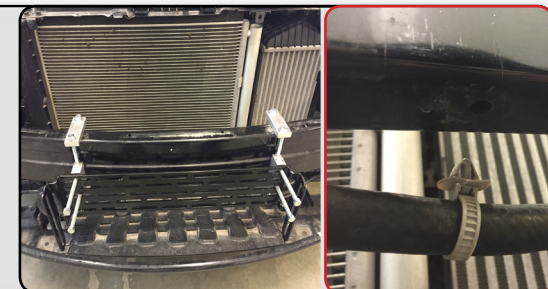
Bort fronten, Börja vid hjulhusen. Clipsen lossnar lättare om du trycker ner dem.



Demontera

Bort krockbalksfrigoliten samt montera dit Lite-barclamps enligt sprängskissen.

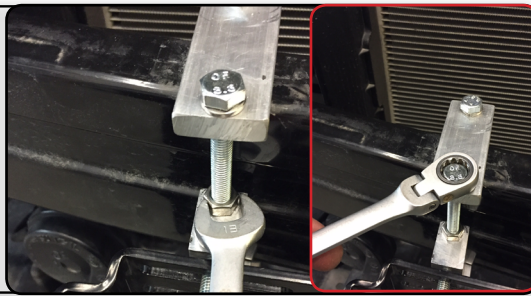
Drag ej åt.



TRUCKER

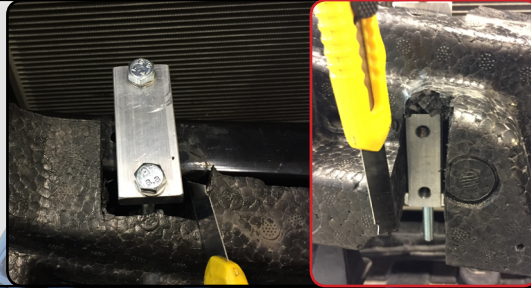
Drag åt

Lite Bar clamps, börja med att dra åt TRKMVI3 Clamp Thread Block.



Modifiera

Krockbalksfrigoliten så att litebarclamps går fritt.



Borra

20mm enligt bormallen.

OBS! Akta bakomliggande ledningar.



Montera

Tillbaka fronten och kolla noggrant så att allt passar. Montera bakplåten med bussning.

Drag åt samtliga positioner.



Montera

Litebar på bakplåten med vagnsbultarna. Drag måttligt så det går att justera.



Montera

Fjärrljusen och justera litebar i höjd/djupleds. Drag åt samtliga positioner.

Toppstaga fjärrljusen efter behov.



Montera

Regplåt med ram i dom gängade M5 hälen.

Klart!



Smörj ALLTID de rostfria bultarna med trögflytande smörjmedel. Gängorna skär **garanterat** annars!