

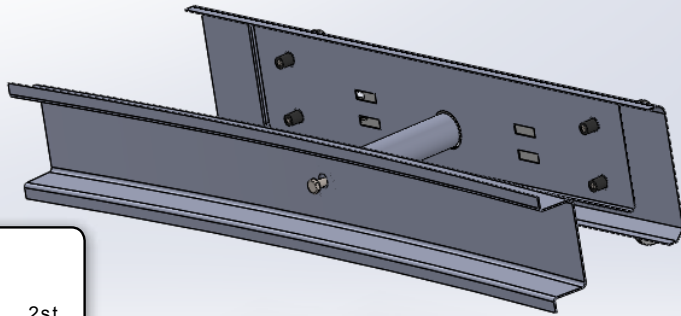


TRUCKER

Monteringsanvisning Fat Bar

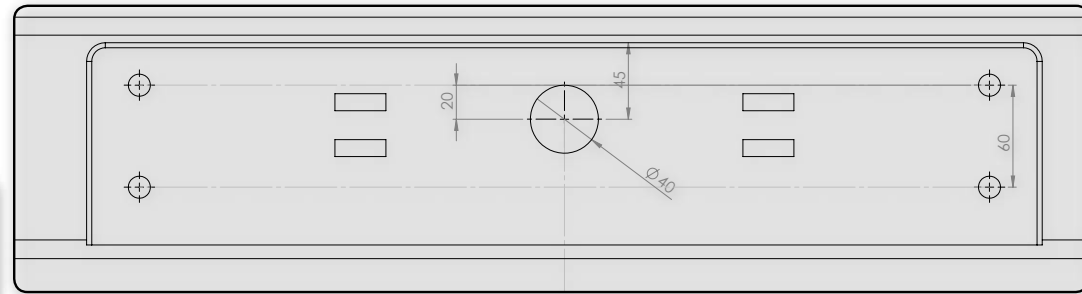
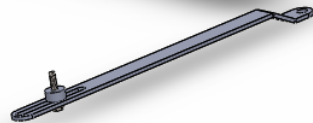
Mercedes Citan 2014+

Läs hela anvisningen
innan du börjar!



Modellspecifikt innehåll:

Grundsats TRKFB1	2st
M6*35 Helgång	4st
M6*55 Helgång	1st
M8*25 Helgång	1st
M8*35 Helgång	2st
M8*25 Vagnsbult	2st
M8*25 Lågskalle	2st
M8 Tunnbricka	2st
M8 Båtbricka	3st
M8 Fjäderbricka	5st
M6 Båtbricka	6st
M6 Fjäderbricka	6st
Bussning yd20*id8*L10	4st
TRKMCI Body Bushing ALU	1st
Gummiexpander	4st
TRKVCH3 Reinforcement bar	1st
TRKFB Lower Body Bracket	2st



Borra

8mm i mitten igenom stötfångarplasten enligt bormall ovan. Hålsåga sedan upp mittenhålet till 35mm.

OBS! AKTA BAKOMLIGGANDE LEDNINGAR.



Demontera

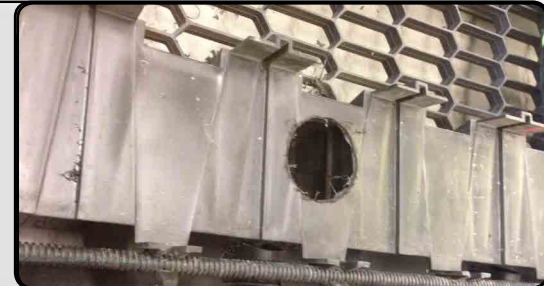
Fronten. Clips och skruvar sitter runt hjulhuset, undertill samt grillen.



Hålsåga

35mm på insidan av grillen. Använd samma borrhål som blev när du borrade igenom stötfångarplasten.

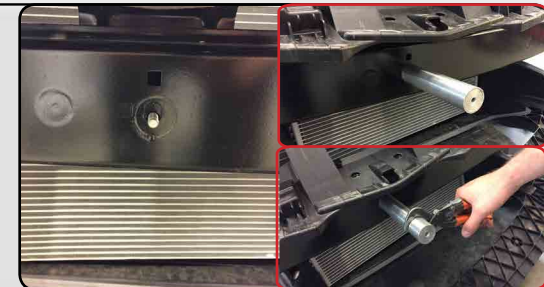
OBS! AKTA LEDNINGAR



Demontera

Befintlig bult. Skruva sedan dit M8x35 bult innerfån balken och skruva dit ALU bussningen.

Drag åt.



Smörj ALLTID de rostfria bultarna med trögflytande smörjmedel. Gängorna skär **garanterat** annars!

TRUCKER

Montera

Tillbaka fronten. Skruva sedan dit bakplåten.
Borra sedan 13mm hål för gummiexpanderna i hörnorna.

Centrera bakplåten och drag åt.



Montera

2st vagnsbultar bakom bakplåten i dom mittersta hålen längst ut. Montera bakplåten på gummiexpanderna.
Montera förstärkningstaget i mitten på bakplåten och drag åt. Glöm ej bussningarna på kanterna imellan förstärkningstaget och bakplåten.



Montera

FatBar samt fjärrljus. Justera i höjdljed.

Drag ej åt



Ersätt

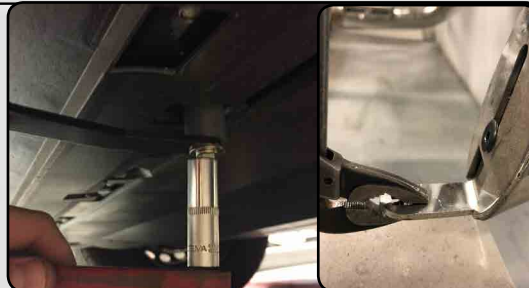
de 2 st M6 skruv på bukplasten. Skruva sedan dit de nedre stagen.

Drag samtliga positioner.



Montera

nedre stagen. Glöm ej bussningen invid bilen.
Nedre fästen kan justeras efter korrekt längd.
Fästet på bågen kan bockas med t.ex. tång för att få rätt vinkel.



Montera

Regplåt med ram.



KLART.



Smörj ALLTID de rostfria bultarna med trögflytande smörjmedel. Gängorna skär **garanterat** annars!