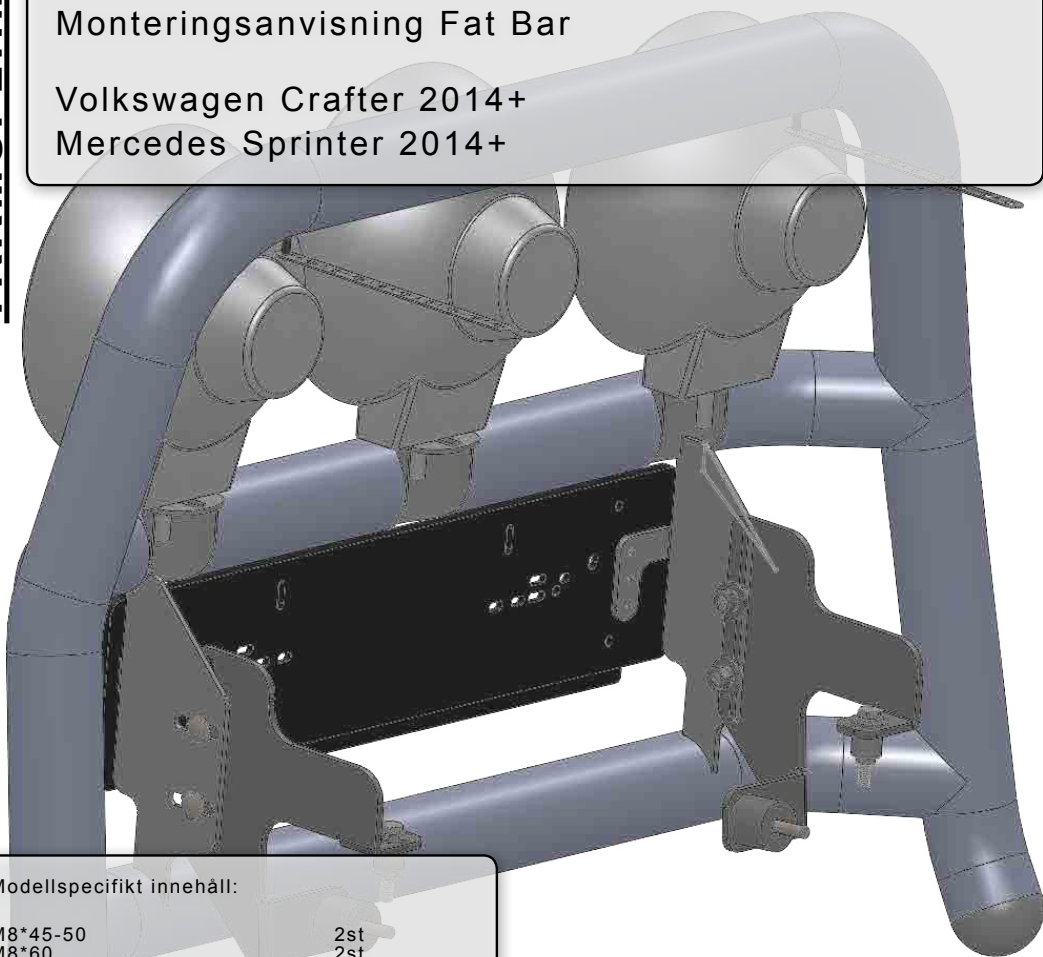


TRUCKER

Monteringsanvisning Fat Bar

Volkswagen Crafter 2014+
Mercedes Sprinter 2014+



Modellspecifikt innehåll:

M8*45-50	2st
M8*60	2st
M8 Båtbricka	4st
M8 Fjäderbricka	4st
Bussning YD32xID12xL28	2st
Bussning Alu svarvad lång	2st

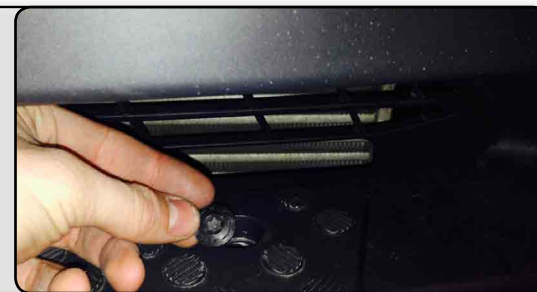
TRKMSP2HMOD HÖ+VÄ 1+1

Smörj ALLTID de rostfria bultarna med trögflytande

smörjmedel. Gängorna skär **garanterat** annars!

Demontera

befintliga skruvar i stigurtaget och bakom reg-plåt.



Montera

fästplåtarna på respektive sidor. **Glöm ej bussningarna upp OCH nedtill.**



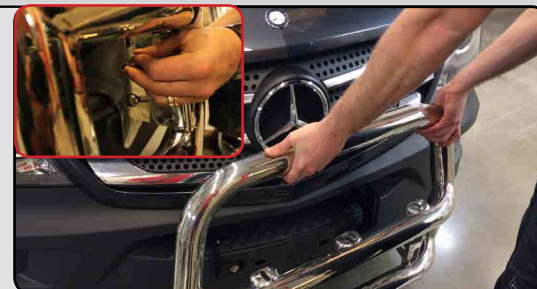
Drag

mycket måttligt innan bågen monteras!



Montera

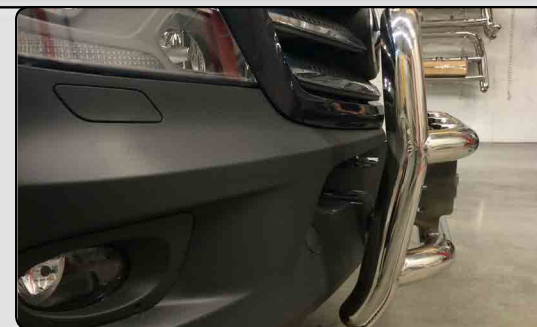
nu bågen i fästet ungefärligt. DRAG EJ ÅT.



Justera

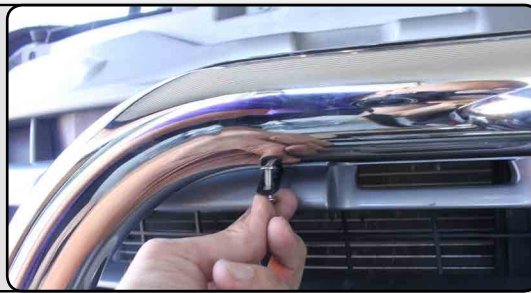
Placeringen. Trucker monterar bågen lågt med nedre böjar vid stötfångarkant. **Smaken avgör** och bågen kan höjas ovan mercedesmärke om önskas.

Drag positioner måttligt när ni är nöjda med placering.



Montera

övre staget i bågens mutternit.



Justera

slutligt bågen i nedre fästet och skruva sedan de övre stagen i grillen.



Montera

fjärrljusen och börja justera alltsammans.



Montera

regplåt med ram i bågen.

Klart!



Smörj ALLTID de rostfria bultarna med trögflytande smörjmedel. Gängorna skär **garanterat** annars!