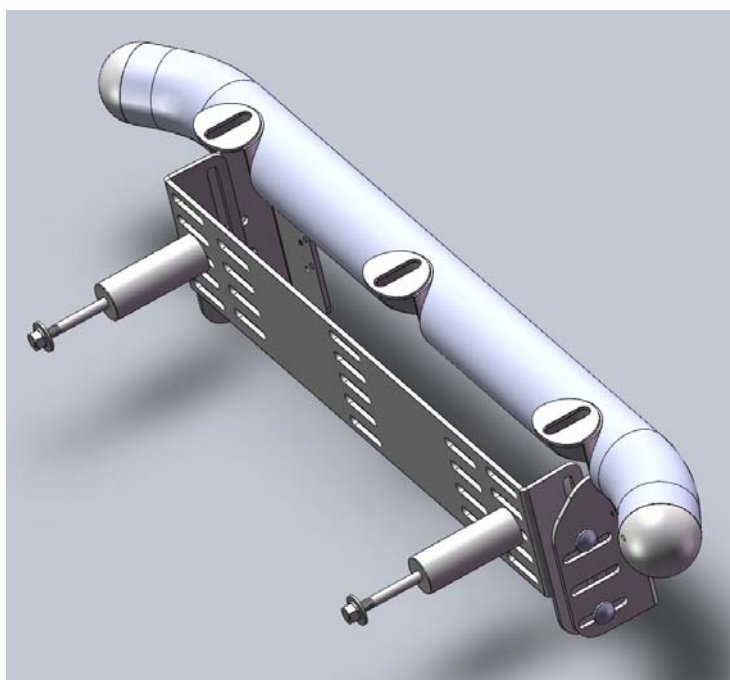


## Monteringsanvisning TRKNKK2LBF

LiteBar Nissan Navara 2006+

**OBS! Denna infästning bär vertikalt. Toppstag till fjärrljus rekommenderas.**

1. **Inspektera** medföljande komponenter och försäkra dig om att samtliga detaljer finns med.



2. **Applicera** kopparpasta eller annat trögt smörjmedel för att motverka skärning i de rostfria gängytorna.

3. **Demontera** regskylt samt hållare.



4. **Märk ut och borra** 8,5 mm hål. Hålet skall vara 30mm utåt samt 5-10mm nedanför regskylthållarens mutterstycke.



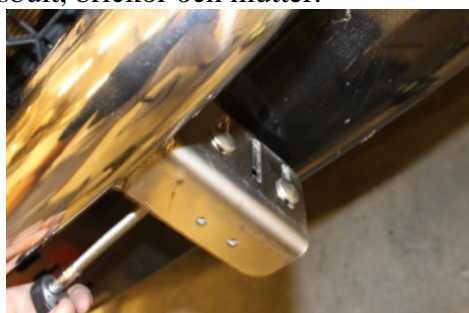
5. **Förstora** plasten så att bussningen går fritt.



6. **Montera** med medföljande genomgående bult (M8\*60, fjäderbricka, båtbricka var sida samt mutter).



7. **Montera** LiteBar i bakplåten med medföljande vagnsbult, brickor och mutter.



8. **Montera** fjärrljus med toppstag och justera efter behov.



9. **Klart!**

*MVH Trucker AB +46 8 55248599 info@trucker.se*