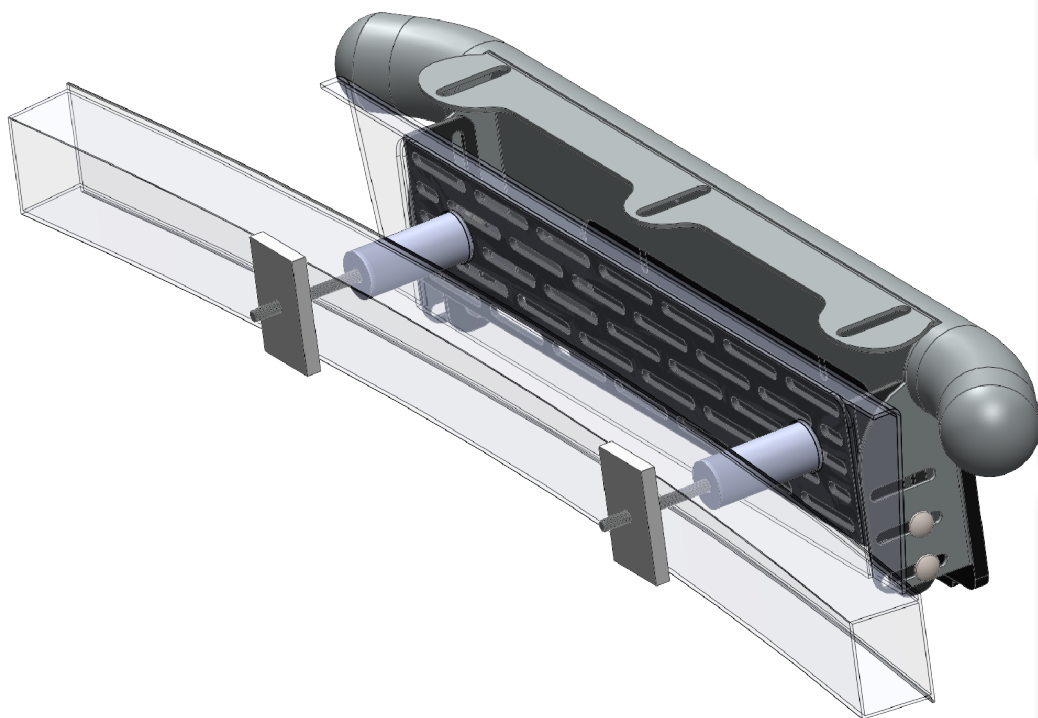


TRUCKER

Monteringsanvisning Lite Bar

Peugeot 208 2012+

Läs hela anvisningen innan du börjar!



Modellspecifikt innehåll:

M8x160 helgång	2st
M8 Båtricka	2st
M8 Fjäderbricka	2st
M8 Mutterstycke	2st
Bussing YD32xID10xL75	2st

Smörj ALLTID de rostfria bultarna med trögflytande smörjmedel. Gängorna skär **garanterat** annars!



Demontera

Regplåt samt ram.
Borra 8mm hål i krockbalken efter borrarvísningen.

OBS! Akta bakomliggande ledningar.



Hålsåga

22mm igenom kofångarplasten enligt borrarvísningen ovan.

OBS! Akta bakomliggande ledningar.



Montera.

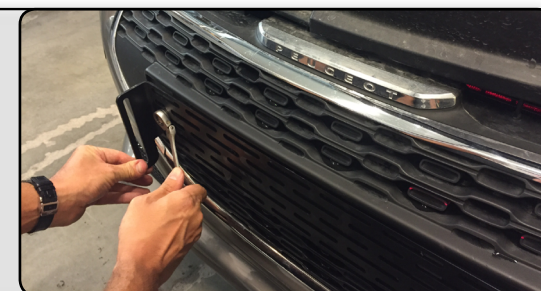
Bakplåt med bussning och mutterbricka.

Lossa grillen så att du kommer åt med mutterbrickan på insidan.



Drag åt

Bakplåten samt centrera.

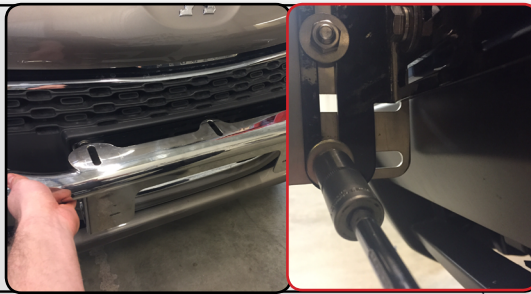


TRUCKER

Montera

Litebar på bakplåten med vagnsbultarna.

Drag måttligt så det går att justera.



Montera

Fjärrljusen och justera Lite bar i höjd/djupled.

Toppstaga efter behov.

Drag samtliga positioner.



Montera

Regplåt med ram i dom gängade M5 hålen.

Klart!



Smörj ALLTID de rostfria bultarna med trögflytande smörjmedel. Gängorna skär **garanterat** annars!