



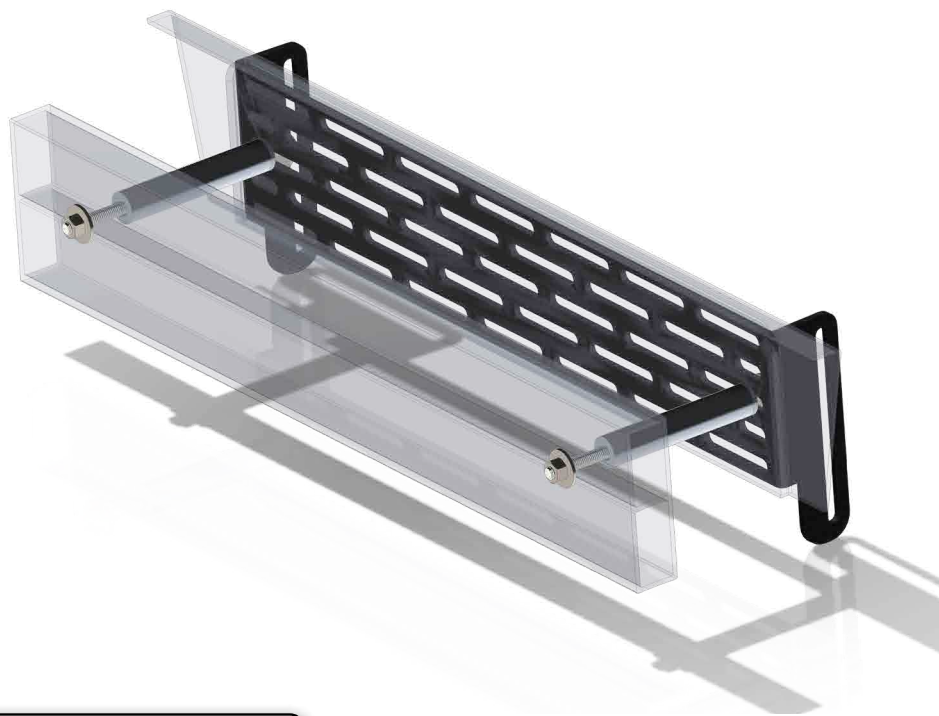
TRUCKER

Monteringsanvisning Lite Bar

Peugeot Partner 2019+
Opel Combo 2019+

Obs!

Läs hela anvisningen innan ni börjar.

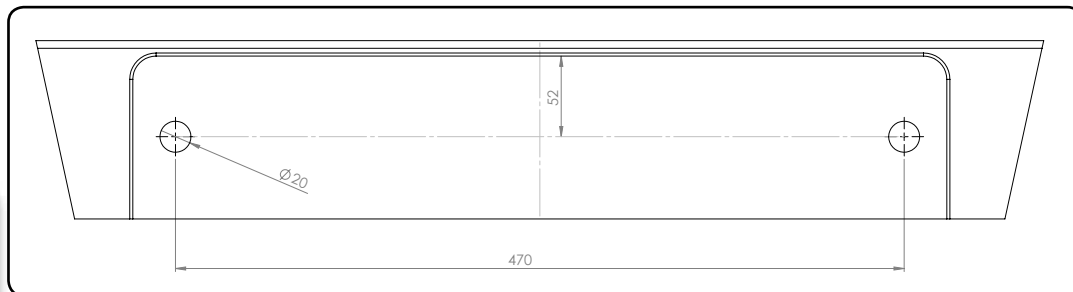


Modellspecifikt innehåll:

M8 Båtbricka	4st
M8 Fjäder bricka	2st
M8 Mutter	2st
M8x160 Helgång	2st
Bushing Alu YD20xID10xL105	2st

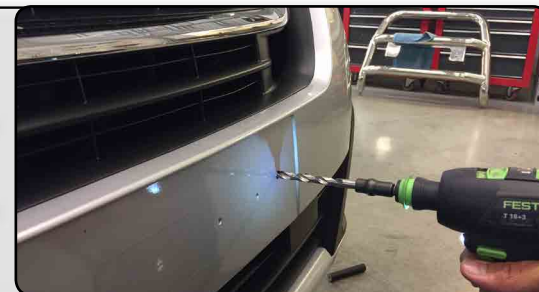
Smörj ALLTID de rostfria bultarna med trögflytande smörjmedel. Gängorna skär **garanterat** annars!

Sida 1 (2)



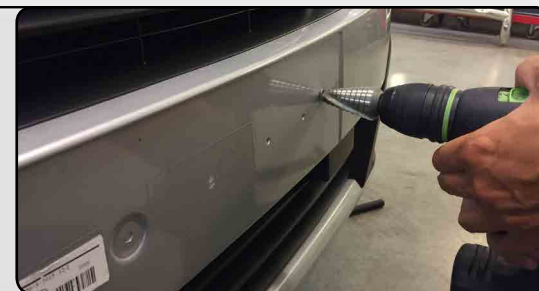
Demontera

regplåtsramen. Mätta 2st hål. Borra sedan 8,5mm hål genom kofångarplasten samt krockbalken (krockbalken är av aluminium och är i 2 skikt). **OBS! Om du inte har långborr kan du konborra först och borra balken efteråt.**



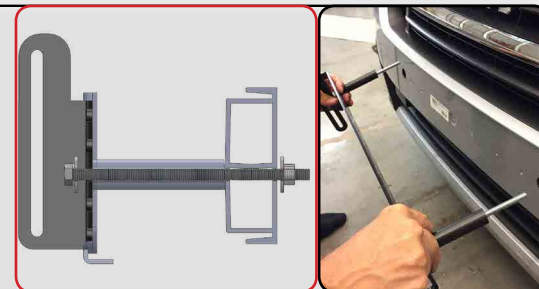
Borra

20mm hål i enbart kofångarplasten, förslagsvis med konborr.



Montera

bakplåten med öronen uppåt. Montera 105mm distanser mellan fästet och krockbalken, centrera och drag åt. Åtkomst till baksida sker underifrån genom åtkomstlucka.



Montera

Lite Bar på bakplåten med vagnsbultarna. Drag måttligt så det går att justera.



Montera

Fjärrljusen och justera Lite Bar i höjd/djupled.

Toppstaga efter behov.

Drag samtliga positioner.



Montera

Regplåt med ram i dom gängade M5 hålen.



Klart



Smörj ALLTID de rostfria bultarna med trögflytande smörjmedel. Gängorna skär **garanterat** annars!