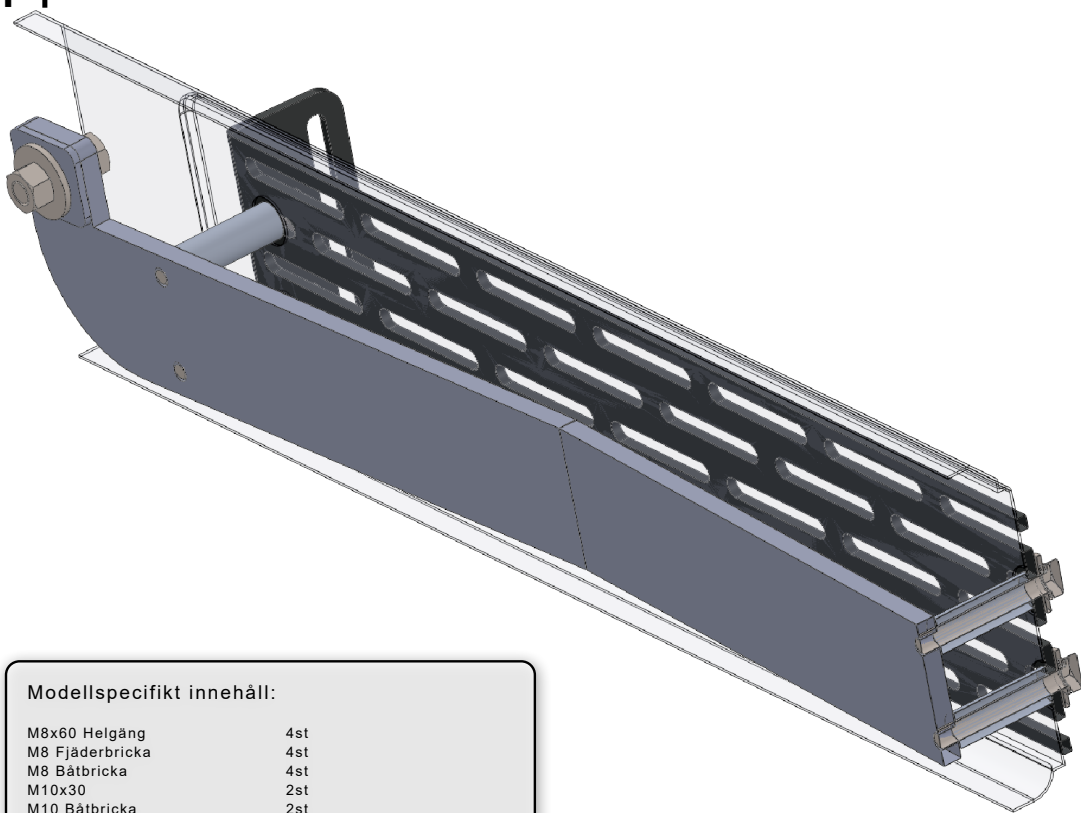


TRUCKER

Monteringsanvisning Lite Bar

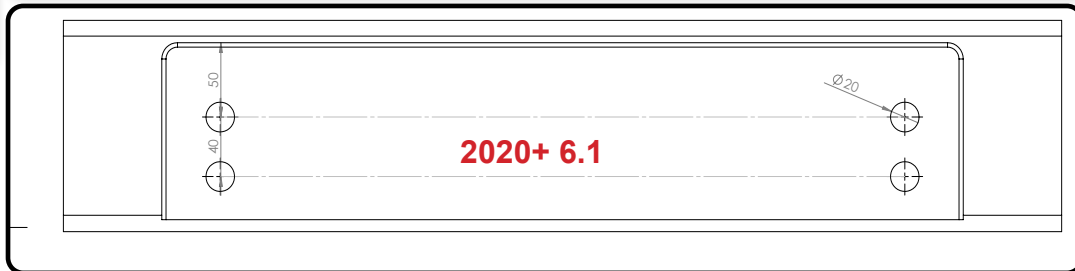
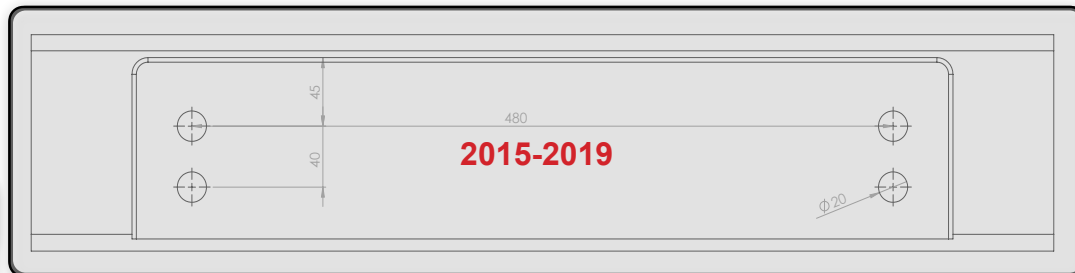
Volkswagen Transporter 2015+

Läs hela anvisningen innan du börjar!



Modellspecifikt innehåll:

M8x60 Helgång	4st
M8 Fjäderbricka	4st
M8 Båtbricka	4st
M10x30	2st
M10 Båtbricka	2st
M10 Fjäderbricka	2st
M10 Mutter	2st
Bussning Alu YD15xID8xL43	4st
TRKVT6LBF Washer	2st
TRKVT6LBF Adapter Plate	1st



Demontera

fronten. Skruvar och clips sitter runt hjulhuset samt på plast skruden under.



Snäpp

Bort fronten, börja vid hjulhusen.



Montera

Adapter staget i befintliga hål i krockbalken.

OBS! Glöm inte SPECIALbrickan mellan krockbalken och staget.

Centrera och drag åt.



Smörj ALLTID de rostfria bultarna med trögflytande smörjmedel. Gängorna skär **garanterat** annars!

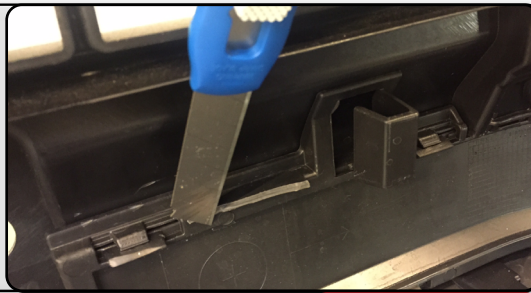
TRUCKER

Modifiera

Fronten genom att ta bort utstickande plastbit som tar emot adapter staget.

Modell 6.1bilar så behövs krockblaks frigoliten modifieras eller tas bort.

Montera tillbaka fronten och kolla noggrant så att allt passar.



Borra

6mm styringshål i kofångarplasten enligt borrarvisningen. Hålsåga sedan upp 20mm.

OBS! Akta bakomliggande ledningar.



Montera

Regplåt med ram i de gängade M5 hålen.

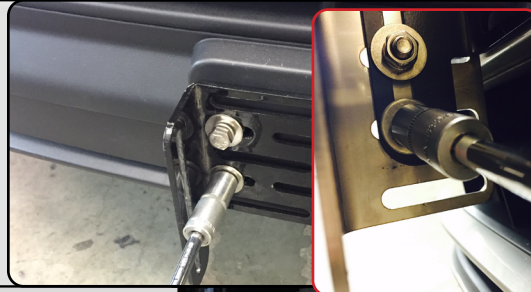
Klart!



Montera

bakplåten med bussning.

Centrera och drag åt.



Montera

Litebar på bakplåten med vagnsbultarna. Drag måttligt så det går att justera.



Montera

Fjärrljusen och justera litebar i höjd/djupleds. Drag åt samtliga positioner.

Toppstaga fjärrljusen efter behov.



Smörj ALLTID de rostfria bultarna med trögflytande smörjmedel. Gängorna skär **garanterat** annars!