

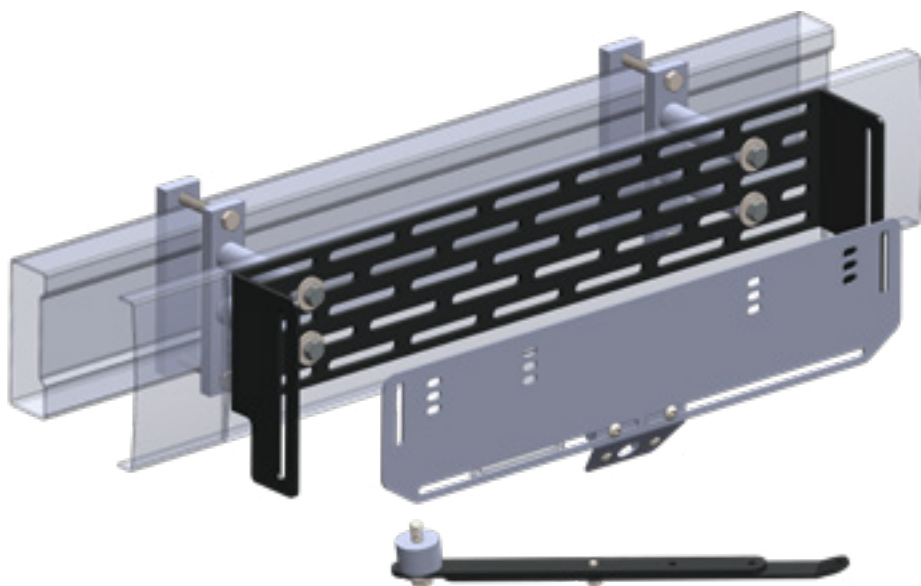


TRUCKER

Monteringsanvisning Fat Bar

Volkswagen T7 Multivan 2022+
Frontkamera: Flyttas, adapter finns som tillval.

Obs!
**Läs hela anvisningen
innan ni börjar.**

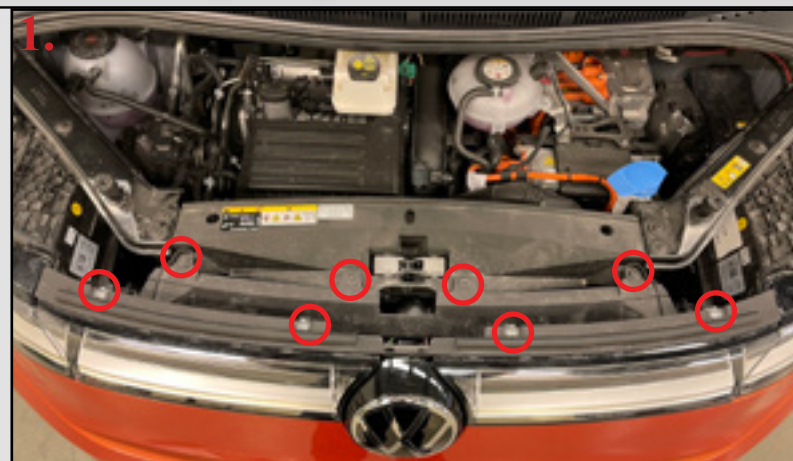
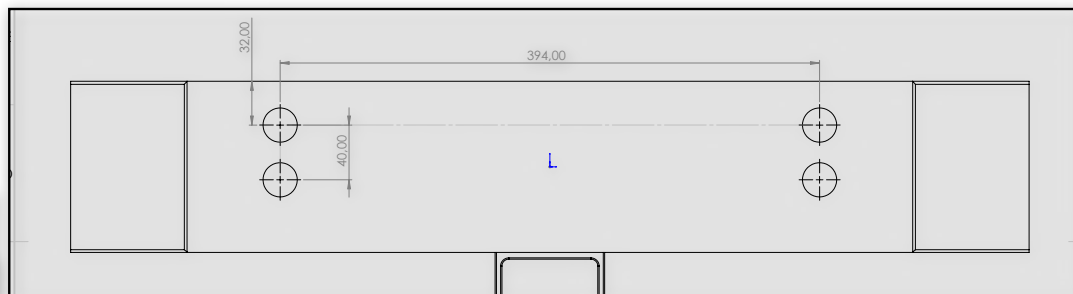


Modellspecifikt innehåll:
Grundbåge: FB32 eller FB11

M8x100	4st
M8x60	4st
M8x40	2st
M8 fjäderbricka	6st
M8 Bätbricka	6st
ALU YD20 x ID8 x L80	4st
PVC YD30 x ID8 x L20	2st
VT7 Threaded Block del 1	2st
VT7 Threaded Block del 2	2st

Smörj ALLTID de rostfria bultarna med trögflytande

smörjmedel. Gångorna skär **garanterat** annars!

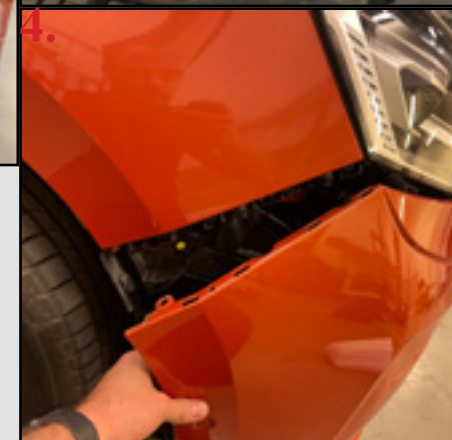
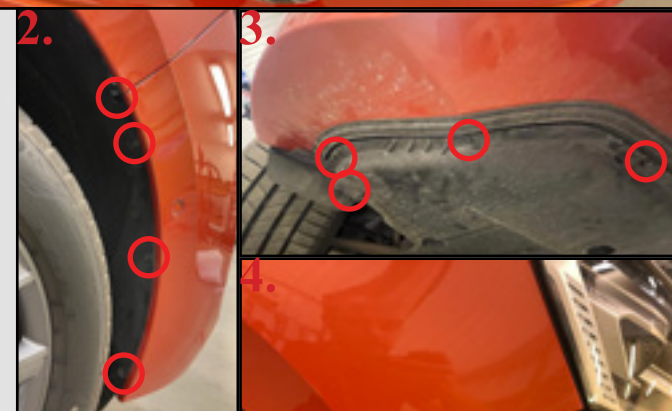


Demontera

Regplåt med ram.

Demontera fronten genom att lossa

1. 8st skruv vid grillen.
2. 4st skruv runt hjulhusen.
3. 10st Skruvar under.
4. Snäpp bort fronten och koppla isär el kontakter.



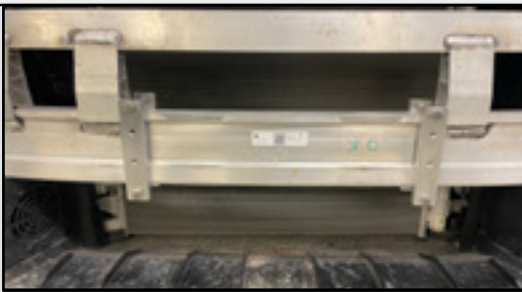
Demontera

frigoliten över krockbalken och montera Threaded Block kant i kant med balkens stag enligt bild.

OBS!! blocket ska vara monterat med det längsta delen mellan M8 hålet och 8,1mm hålet neråt.

Pressa ner Threaded Block så att M8 bulten ligger an mot balkens ovansida.

Drag åt och kontrollera så att cc måttet mellan blocken är 394mm.



Modifierad

Frigoliten runt krockbalken så att bussningen går fritt.



Montera

Tillbaka fronten och kolla så allt passar.

Borra 22mm igenom kofångarplasten enligt borrarvisningen, förslagsvis med konborr.

OBS!! Akta bakomliggande ledningar.



Montera

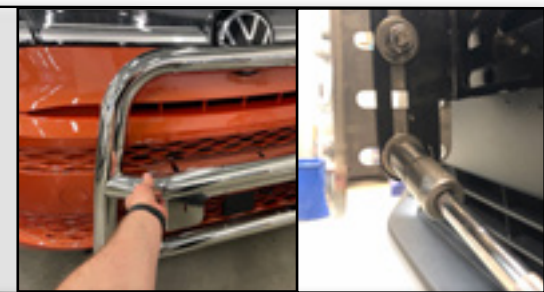
bakplåten med öronen nedåt.
Bult och bussning ska sitta enligt bild.

Centrera och drag åt.



Montera

Fat Bar samt justera i höjddled.
Drag ej åt.



Montera

Nedre fästet. Ersätt befintlig bult.

OBS Glöm ej bussningen mellan bil och fästjärn.



Mer om fästet

Fästet på bågen kan bockas med t.ex. tång för att få rätt vinkel.



Montera

Fjärrljusen och justera Fat Bar i höjd/djupled.

Drag åt.

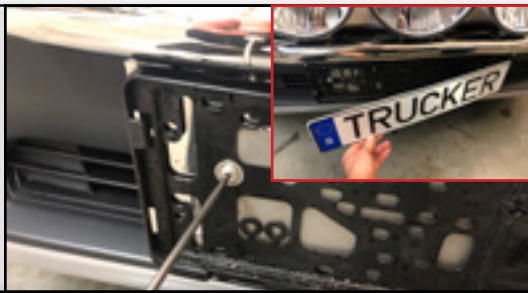


TRUCKER

Montera

Regplåt med ram i dom gängade M5 hålen.

KLART.

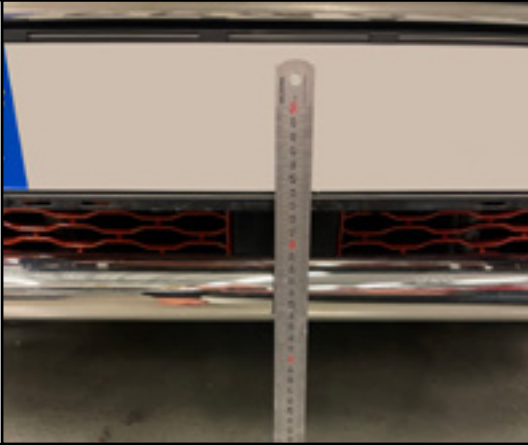


Radars

FB32 bølge. Nedre rörets överkant ska sitta på 38,5cm avstånd ifrån marken.

FB32 och FB11 bølge. Regplåtens underkant ska sitta på 42,5cm avstånd ifrån marken.

Provkör och justera efter behov.



TSS/AUTOBROMS

Enligt tester som Trucker utfört så fungerar autobromsen/Adaptiv farthållare.

Montering sker på egen risk Trucker garanterar EJ bibehållen funktion.



Frontkamera

Vill man att frontkameran ska fungera så finns det en adapterplåt som tillval.

Ange artikelnummer: TRKVT7CAM



Kundinformation och samtycke.

Ägaren och eller brukaren av detta fordon har tagit del av monteringsanvisningen. Denne lämnar härigenom sitt samtycke till monteringen av tillbehören vilket innebär ingrepp i fordonet såsom beskrivs i denna anvisning.

Montör/Säljare

Ägare/Brukare

Underskrift

Underskrift

Namnförtydligande

Namnförtydligande