



TRUCKER

Monteringsanvisning Lite Bar

Volvo XC60 2015+

Läs hela anvisningen
innan du börjar!

Modellspecifikt innehåll:

M6x35	2st
M6 Båtbricka	2st
M6 Fjäderbricka	2st
Gummiexpander	2st
M8x120 Helgång	2st
M8 Båtbricka	2st
M8 Fjäderbricka	2st
M8x40 Försänkt	4st
Bussning Alu YD20xID10xL100	2st
TRKVX6 Threaded Block	2st
TRKVX6 Threaded Plate	2st

Smörj ALLTID de rostfria bultarna med trögflytande smörjmedel. Gängorna skär **garanterat** annars!

Demontera

Fronten. Skruvar och clips sitter runt hjulhuset samt på plast skruden under.



Snäpp

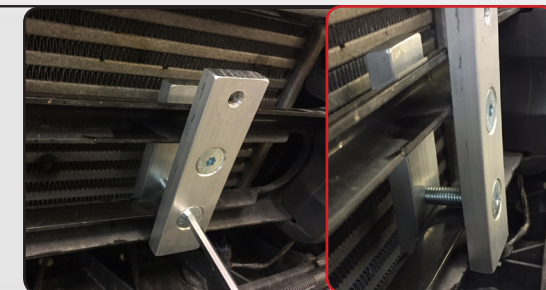
Bort fronten, börja vid hjulhusen.



Montera

Threaded Block på den nedre krockbalken.

Drag ej åt.



Montera

Bakplåten på Threaded Block, använd hålen längst ut. Centra och drag åt Threaded Block. Tag sedan bort bakplåten och montera tillbaka fronten.



Montera

Bakplåten löst och markera ut 2st punkter längst ut/upp där gummiexpanderna ska sitta.

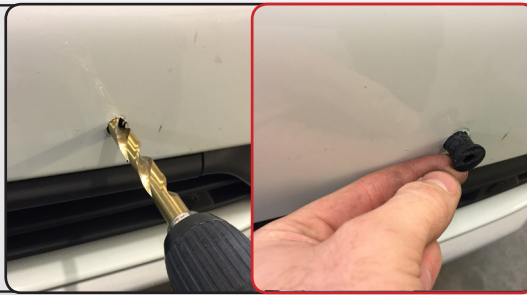


TRUCKER

Borra

13mm hål enligt markeringen och stoppa in gumiexpandern.

OBS! Akta eventuella ledningar.



Montera

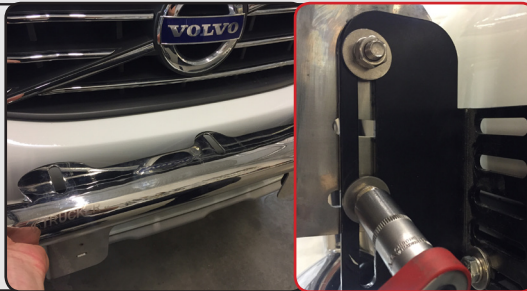
Bakplåten, Centrera och drag åt samtliga positioner.



Montera

Lite Bar på bakplåten med vagnsbultarna.

Justera in och drag måttligt så det går att justera.



Montera

Fjärrljusen och justera Lite Bar i höjd/djupled.

Drag samtliga positioner.



Montera

Regplåt med ram i de gängade M5 hålen.

Klart!



Smörj ALLTID de rostfria bultarna med trögflytande smörjmedel. Gängorna skär **garanterat** annars!